

2021年4月1日

各 位

ソニー・ライフケア株式会社
ライフケアデザイン株式会社
プラウドライフ株式会社

ソニー・ライフケアグループ全拠点のスタッフを対象とする 新型コロナウイルス感染症に関する定期検査を開始

～ 新型コロナウイルス禍におけるお客様・スタッフのさらなる安心安全の確保 ～

ソニー・ライフケアグループは、その子会社であるライフケアデザイン株式会社(本社:東京都渋谷区、代表取締役社長 出井 学)及びプラウドライフ株式会社(本社:神奈川県横浜市、代表取締役社長 菌田 宏)が運営する、有料老人ホーム等に従事するすべてのスタッフを対象とした、新型コロナウイルスの定期検査を実施いたしましたので、お知らせいたします。

当グループでは、「ソナーレ」「びあはーと」「はなことば」のブランドで有料老人ホーム等 37 拠点、居室数 2,010 室を運営しており、直近において 1,200 名のスタッフがホーム等事業所に在籍しています。

※居室数には、有料老人ホーム(介護付・住宅型)・サービス付き高齢者向け住宅・グループホームを含みます。スタッフ数には、有料老人ホーム及び併設する介護事業所等のスタッフを含みます。

記

1. 定期検査を実施する背景

要介護高齢者は新型コロナウイルス感染による重症化リスクが高いとされており、有料老人ホーム等においては、依然として、感染を防止しなければならないとの高い緊張感の中で運営が継続されています。介護の現場では、ホーム内の定期的な消毒作業や体調不良者等への徹底した感染防護の実施等、スタンダードプリコーション(標準的な感染予防策)に基づく取り組みを行っていますが、現場で働くスタッフにおいては、自身の感染への不安や介護現場で感染が広がった場合の不安などを常に感じながら従事しています。

新型コロナウイルス感染症に関する定期検査は、こうしたスタッフの不安を軽減することにより、安心して働くことができる環境を整備し、ひいてはホーム等で生活されるご入居者やそのご家族の安心を高めることを目的としています。

2. 定期検査実施の概要

<検査の対象者>

ホーム等事業所に従事するスタッフ、及び事業所に出入りする本社スタッフ 計 約 1,300 名(直近時点)

<検査の頻度>

2021 年 3 月より当面の間、毎月 1 回、定期的を実施

※検査の頻度は、今後の国内における感染動向により変更する場合があります。

<検査方法>

新型コロナウイルス抗原検査キットによるスクリーニング検査

※抗原検査で陽性となった場合は、PCR 検査による確定検査を実施いたします。

3. 検査陽性者への対応

抗原検査で陽性となったスタッフについては、追加的に実施する PCR 検査による確定検査が判明するまでの間、自宅待機といたします。なお、当該スタッフに対しては、平均日額賃金の 100%に相当する休業手当を支給いたします。

以上

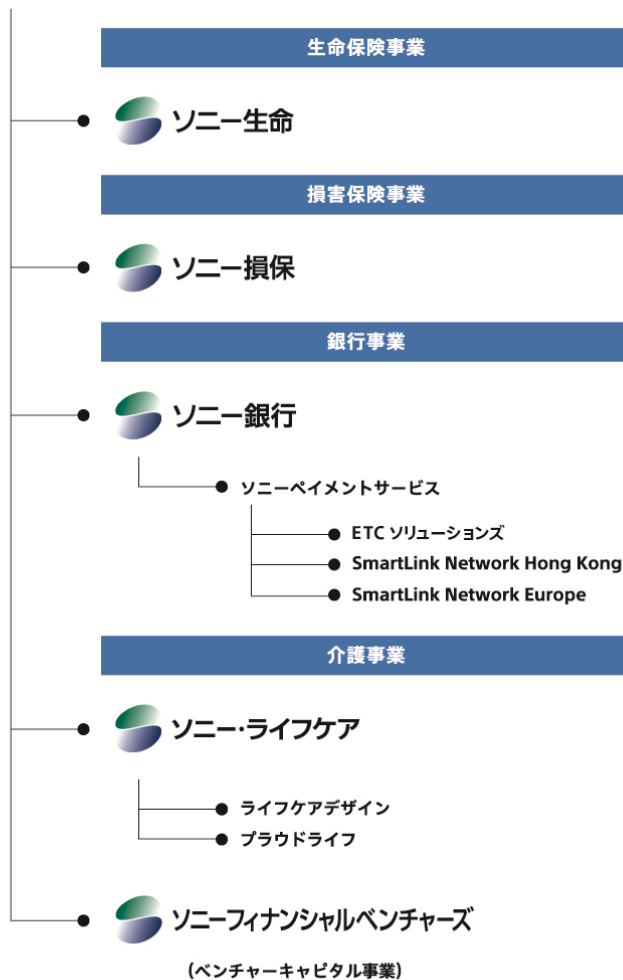
《ご参考》

【グループ体制図】

グループ体制図（主要子会社）（2021年4月1日現在）

SONY
ソニーグループ（株）

●  ソニーフィナンシャルホールディングス



● 連結子会社

【グループ各社概要】

ソニー・ライフケア株式会社

社名	ソニー・ライフケア株式会社
設立年月日	2014年4月1日
本社所在地	東京都渋谷区渋谷三丁目11番2号
代表者	代表取締役社長 出井 学
事業内容	介護事業を行う会社の経営管理およびそれに附帯する業務
資本金の額	2,625百万円
株主	ソニーフィナンシャルホールディングス株式会社 100%

ライフケアデザイン株式会社

社名	ライフケアデザイン株式会社
設立年月日	1999年10月5日
本社所在地	東京都渋谷区渋谷三丁目11番2号
代表者	代表取締役社長 出井 学
事業内容	有料老人ホームの企画・開発・運営
資本金の額	2,420百万円
株主	ソニー・ライフケア株式会社 100%
運営ホーム	首都圏にて有料老人ホーム 8拠点

プラウドライフ株式会社

社名	プラウドライフ株式会社
設立年月日	2006年7月3日
本社所在地	神奈川県横浜市西区北幸二丁目8番4号
代表者	代表取締役社長 藺田 宏
事業内容	有料老人ホーム等の管理・運営・企画
資本金の額	3百万円
株主	ソニー・ライフケア株式会社 100%
運営ホーム	首都圏・甲信越・東北エリアにおいて有料老人ホーム等 29拠点

【お問合せ先】 ソニー・ライフケア株式会社

電話番号: (03)6418-7026 (代表)

メールアドレス: press@sonylifecare.co.jp

ホームページ: <https://www.sonylifecare.co.jp>