

2019年5月20日

各位

ソニー・ライフケア株式会社
プラウドライフ株式会社

介護付有料老人ホーム新規開設および入居募集開始のお知らせ

～2019年12月、「はなことば」シリーズ 27 拠点目を東京 23 区で初開設～

ソニー・ライフケアグループの一員であるプラウドライフ株式会社(本社:神奈川県横浜市、代表取締役社長 菌田 宏)は、「はなことば」シリーズ 27 拠点目となる介護付有料老人ホーム「はなことば練馬中村」を、本年12月に東京都練馬区において開設することとなり、本日より入居募集を開始いたしますので、下記の通りお知らせいたします。

記

1. 開設する有料老人ホームの概要

当社が今まで培ってきたホーム運営ノウハウを結集し、これまで以上に質の高い住空間を提供すると共に、お客様一人ひとりに合わせた適切な介護サービスを提供するために、当社初となる居室内見守りセンサー等を導入する予定です。



※上記パースは参考であり、イメージです。土地・建物は事業者非所有です。



※上記パースは参考であり、イメージです。土地・建物は事業者非所有です。



※上記パースは参考であり、イメージです。土地・建物は事業者非所有です。

【ホーム概要】

ホーム名	はなことば練馬中村
所在地	東京都練馬区中村 1 丁目 1173 番 6、1173 番 7 (地番)
最寄駅	西武池袋線「練馬駅」徒歩 17 分
類型	介護付有料老人ホーム〔一般型特定施設入居者生活介護(申請予定)〕
運営主体	プラウドライフ株式会社(ソニー・ライフケア株式会社 100%子会社)
敷地面積	1,846.56 m ²
延床面積	1,611.32 m ² (予定)
居室数	49 室(定員数 49 名)
入居条件	入居時、要介護 1～5 の方
居室面積	17.0 m ²
構造	鉄骨造 地上 2 階建て
開設時期	2019 年 12 月 1 日(予定)

(土地・建物は事業者非所有)

2. 「はなことば練馬中村」のご利用料について

ご利用料は、①前払いプラン(家賃相当額一部前払い)、②月払いプランをご用意しております。

<居室タイプ>

居室はすべて 1 人部屋となります。

	面積	居室数
1 人部屋	17.0 m ²	49 室

<代表的な料金プランの例>

1 人部屋に 85 歳でご入居の場合

プラン		前払いプラン (入居時年齢 85 歳)	月払いプラン
前払い金額(非課税)		6,000,000 円 (内、120 万円は初期償却対象)	0 円
月額利用料		199,000 円	279,000 円
内訳	家賃相当額 (非課税)	78,000 円	158,000 円
	管理費 (非課税)	55,000 円	55,000 円
	食費 (軽減税率適用除外)	66,000 円	66,000 円

(消費税 10% 総額表示)

- ※上記に表示の月額利用料の他に、介護保険自己負担分及びおむつ等消耗品・医療費等がかかります。
- ※月払いプランの場合、敷金として50万円がかかります。退去時、月額利用料及びその他当社に対する未払いの額、原状回復費用を除き、全額返還いたします。
- ※家賃相当額・敷金・管理費は、消費税非課税です。それ以外の費用は消費税が課税されます。尚、本発表文における消費税率は開業期に予定されている10%にて計算しています。
- ※管理費は、居室の電気・水道代、共用部分の電気・水道・ガス代、居室及び共有施設の維持管理に伴う事務・管理部門の人的費、備品・消耗品等の諸費用です。
- ※食費は、1日3食を30日提供した場合の金額です。
- ※前払いプランは、終身にわたる家賃相当額の一部を前払金としてお支払いいただくプランです。上記プランの場合、120万円を初期償却し、残り480万円を60か月均等償却いたします。入居3か月以内のご退去の場合、初期償却分は全額ならびに入居日から契約終了日までの家賃相当額等を差し引いた未償却分を返金いたします。入居3か月経過後のご退去の場合、初期償却した120万円の返金はありません。
- ※通常の介護方法及び接遇方法では入居者その他の生命、身体等への危害を防止できない等の場合は医師の意見や一定期間の観察の結果を踏まえ、ご退去いただく場合があります。

3. 入居募集開始について

入居募集開始に伴い、本日より入居相談の受付を開始いたします。

詳細は、下記にお問い合わせくださいようお願いいたします。

●入居募集開始日：2019年5月20日

●お問い合わせ先

・ウェブサイト「資料請求・お問い合わせ」

<https://hanakotoba.co.jp/facility/nerimanakamura.html>

・入居相談専用フリーダイヤル 0120-76-5990（受付時間 9:00-18:00 土日含む）

なお、職員募集に関するお問い合わせはこちらとなります。

・ウェブサイト「採用情報サイト」

<https://hanakotoba-recruit.net/>

・採用専用フリーダイヤル 0120-97-8771（受付時間 9:00-18:00）

4. 今後の予定

今後の予定は下記の通りです。

・開設日(入居開始) 2019年12月1日(予定)

なお、それぞれの詳細は、決定次第、プラウドライフのウェブサイト等にてご案内いたします。

以上

【お問合せ先】 プラウドライフ株式会社

電話番号: (045) 548-3228 (平日 9時-18時)

メールアドレス: pli-press@hanakotoba.co.jp

ホームページ: <https://www.hanakotoba.co.jp/>

ソニー・ライフケア株式会社

電話番号: (03) 6418-7026 (代表)

メールアドレス: press@sonylifecare.co.jp

ホームページ: <http://www.sonylifecare.co.jp>

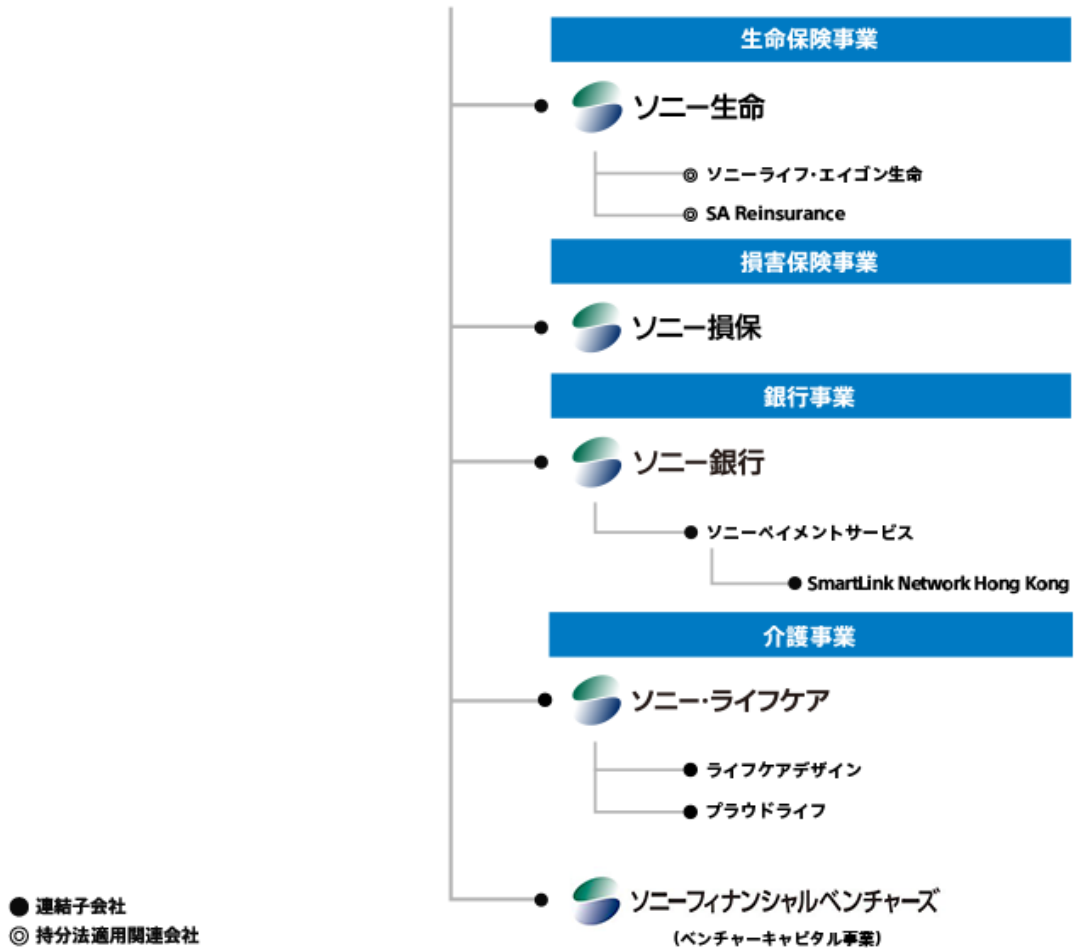
SONY

ソニー(株)

65.06%出資



ソニーフィナンシャルホールディングス



【プラウドライフ株式会社の概要】

社名	プラウドライフ株式会社
設立年月日	2006年7月3日
本社所在地	神奈川県横浜市西区北幸2-8-4
代表者	代表取締役社長 藪田 宏
事業内容	有料老人ホーム等の管理・運営・企画
資本金の額	3百万円
株主	ソニー・ライフケア株式会社 100%
運営ホーム	首都圏・甲信越・東北エリアにおいて有料老人ホーム等 26 拠点