

2026年5月28日

各位

ソニー・ライフケア株式会社
プラウドライフ株式会社

介護付有料老人ホーム新規開設に関するお知らせ

～2027年春、「はなことば春日部」(埼玉県春日部市)を開設～

ソニー・ライフケアグループの一員であるプラウドライフ株式会社(本社:神奈川県川崎市、代表取締役社長 峰山 正樹)は、2027年春に、埼玉県春日部市において介護付有料老人ホームを開設することとなりましたので、下記の通りお知らせいたします。

同ホームは、2027年春に開設予定の「はなことばプラス十条」(東京都北区)に続く、「はなことば」シリーズ 38 拠点目のホームであり、これによる当社有料老人ホーム等の運営室数は 2,349 室となります。
※運営室数には、有料老人ホーム(介護付・住宅型)・サービス付き高齢者向け住宅を含みます。

記

1. 開設する有料老人ホームの概要

当ホームは、東武伊勢崎線・東武野田線『春日部』駅より徒歩 12 分、春日部駅のメイン通りである『ふじどおり』沿いに位置しており、毎年春には『春日部藤まつり』が行われ、たくさんの人でにぎわいます。ホームではご入居者様より好評の「和」の雰囲気を活かした温かみのある、心地よい住空間をご用意いたします。また、当ホームは全社で取り組みを進める介護現場の IT/ICT 化にも力を入れており、見守りセンサーを全居室に設置し、記録システム等の活用とあわせ、これまで以上に高品質な介護サービスの提供を目指します。



※各パースはいずれも参考であり、イメージです。土地・建物は事業者非所有です。

2. 「はなことば春日部」の特長

- ① 協力医療機関との安心の連携 ※1
 - ・内科、歯科等の協力医療機関との連携により、ご入居後に必要となる診療をホーム内で受けることができます。
 - ・お客様のご意向に沿った、ホームでのお看取りについても積極的にサポートいたします。
- ② 「施設ではなく、ホームへ」ご入居者をサポートする充実の住空間
 - ・カットやカラーリングを行うための「理美容室」をご用意しています。 ※2
 - ・ご家族と一緒にお食事を召し上がれる「ファミリーダイニング」をご用意、ご入居者の「その方らしい」生活を支援する住空間を備えています。
- ③ 「その方らしさ」と生きがいを支援する各種プログラム
 - ・数種類以上の日々のアクティビティなど、意欲的な生活を支援する各種のプログラムをご用意しています。
- ④ ソニー・ライフケアグループとして活用に取り組む介護テクノロジーの導入
 - ・全居室に居室内見守りセンサーを設置し、安心・安全をより高めます。
 - ・同時に導入する介護記録システム等とともに、ソニー・ライフケアグループ全体で取り組む介護テクノロジーの活用により、スタッフの持つ豊富な知見を高い次元で活かし、データに基づく科学的なアプローチ、予測に基づく先回り介護の実践につなげます。

※1 往診及び薬代等の医療費は自己負担となります。ご入居者の身体状況、必要な医療行為等により協力医療機関及びホームで対応できない場合がございます。

※2 理美容は当ホームが提携する訪問理美容サービスをご利用いただけます(費用は自己負担)。ご入居者の身体状況等によりご利用いただけない場合がございます。ご利用に際しては事前のご予約が必要となります。

【ホーム概要】

ホーム名	はなことば春日部
所在地	埼玉県春日部市谷原3丁目1-1他4筆(地番)
最寄り駅	東武伊勢崎線・東武野田線『春日部』駅より徒歩12分(約920m)
類型	介護付有料老人ホーム〔特定施設入居者生活介護(予定)〕
運営主体	プラウドライフ株式会社(ソニー・ライフケア株式会社100%子会社)
敷地面積	1,569.11 m ²
延床面積	3,016.21 m ² (予定)
居室数	84室(定員84名)
入居条件	入居時、自立・要支援・要介護の方
居室面積	18.00 m ² ~21.87 m ²
構造	鉄筋コンクリート造4階建て
開設予定時期	2027年春

(土地・建物は事業者非所有)

3. 今後の予定

今後の予定は下記の通りです。

- ・入居募集開始 2027 年初頭
- ・開設日 2027 年春

なお、入居募集受付の日程や利用料などの詳細については決定次第ご案内いたします。

以上

【お問合せ先】 プラウドライフ株式会社

電話番号: (044) 589-2713 (平日 10 時-17 時)

メールアドレス: pli-press@sonylifecare.co.jp

ホームページ: <https://www.hanakotoba.co.jp/>

ソニー・ライフケア株式会社

電話番号: (044) 589-2710 (代表)

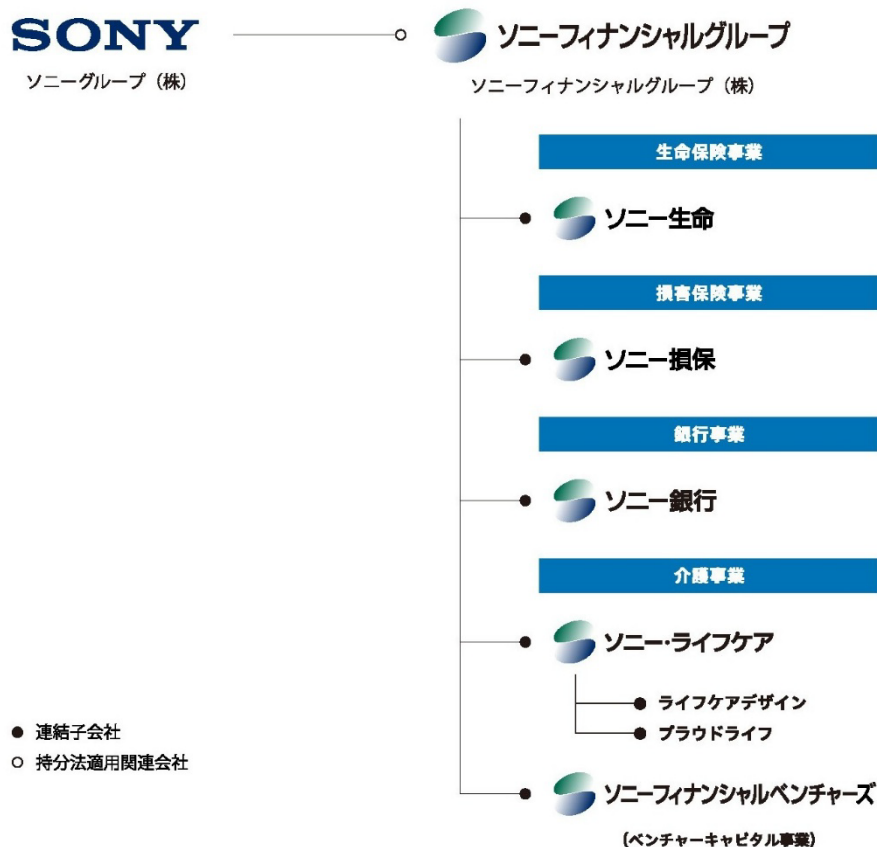
メールアドレス: press@sonylifecare.co.jp

ホームページ: <https://www.sonylifecare.co.jp>

《ご参考》

【グループ体制図】

グループ体制図（主要子会社）（2026年4月1日現在）



【プラウドライフ株式会社の概要】

社名	プラウドライフ株式会社
設立年月日	2006年7月3日
本社所在地	神奈川県川崎市川崎区砂子1丁目2番地4
代表者	代表取締役社長 峰山 正樹
事業内容	有料老人ホーム等の管理・運営・企画
資本金の額	33百万円
株主	ソニー・ライフケア株式会社 100%
運営ホーム	首都圏・甲信越において有料老人ホーム等 33 拠点