

2023年7月7日
2024年2月9日更新

各 位

ソニー・ライフケア株式会社
プラウドライフ株式会社

介護付有料老人ホーム「はなことばプラス大井町」 入居募集開始のお知らせ

～2024年6月、「はなことば」シリーズ 34 拠点目を東京都品川区に開設～

ソニー・ライフケアグループの一員であるプラウドライフ株式会社(本社:神奈川県川崎市、代表取締役社長 藪田 宏)が開設する介護付有料老人ホーム「はなことばプラス大井町」(東京都品川区)につきまして、下記のとおり入居募集を開始いたしますので、お知らせいたします。

当ホームの開設時点において、当社が「はなことば」シリーズで展開する有料老人ホーム等は計 34 拠点、運営室数は 1,894 室となります。

※運営室数には、有料老人ホーム(介護付・住宅型)・サービス付き高齢者向け住宅・グループホームを含みます。

記

1. 開設する有料老人ホームの概要

当ホームは、JR線及び東急線「大井町駅」の徒歩圏内に立地し、主要幹線道路である国道 15 号(通称:第一京浜)からのアクセスも良好です。最寄り駅周辺には大型商業施設があり、現地に向かうルートには多数の商店が立ち並ぶ、利便性の高いエリアとなっています。ホームでは、当社既存ホームにてご入居者より好評の「和」の雰囲気を活かした、温かみのある心地よい住空間をご用意いたします。当ホームは、全社で取り組みを進める介護現場の IT/ICT 化にも力を入れており、見守りセンサーを全居室に設置し、記録システム等の活用とあわせ、これまで以上に高品質な介護サービスの提供を目指します。



※各パースはいずれも参考であり、イメージです。土地・建物は事業者非所有です。

2. 「はなことばプラス大井町」の特長



< ダイニング(食堂) >



< エントランス >



< 5階 リビング(談話スペース)・ルーフバルコニー >

※各パースはいずれも参考であり、イメージです。土地・建物は事業者非所有です。

① ご入居いただきやすい価格帯 ※1

- ・入居一時金 0 円の場合、月額利用料は 29 万 4,300 円(税込)からと、ご入居いただきやすい価格帯を実現しています。

② 協力医療機関との安心の連携 ※1

- ・内科、歯科等の協力医療機関との連携により、ご入居後に必要となる診療をホーム内で受けることができます。
- ・お客様のご意向に沿った、ホームでのお看取りについても積極的にサポートいたします。

③ 「施設ではなく、ホームへ」 ご入居者をサポートする充実の住空間

- ・カットやカラーリングを行うための「理美容室」をご用意しています。※2
- ・ご家族と一緒にお食事を召し上がれる「ファミリーダイニング」や、お孫様にも気軽にお越しいただけるよう「キッズスペース」をご用意、その他、屋上テラス、リハビリテーションコーナーなど、ご入居者の「その方らしい」生活を支援する住空間を備えています。

④ 「その方らしさ」と生きがいを支援する各種プログラム

- ・数種類以上の日々のアクティビティや、身体機能の維持、改善を目的としたリハビリテーションなど、意欲的な生活を支援する各種のプログラムをご用意しています。

⑤ ソニー・ライフケアグループとして活用に取り組む介護テクノロジーの導入

- ・全居室に居室内見守りセンサーを設置し、安心・安全をより高めます。
- ・同時に導入する介護記録システム等とともに、ソニー・ライフケアグループ全体で取り組む介護テクノロジーの活用により、スタッフの持つ豊富な知見と専門性を高い次元で活かし、データに基づく科学的なアプローチ、予測に基づく先回り介護の実践につなげます。

※1 別途、敷金をお預かりいたします。月額利用料には、おむつ代等消耗品、嗜好品、医療費、介護保険等の自己負担は含まれておりません。

※2 往診及び薬代等の医療費は自己負担となります。ご入居者の身体状況、必要な医療行為等により協力医療機関及びホームで対応できない場合がございます。

※3 理美容は当ホームが提携する訪問理美容サービスをご利用いただきます(費用は自己負担)。ご入居者の身体状況等によりご利用いただけない場合がございます。ご利用に際しては事前のご予約が必要となります。

【ホーム概要】

ホーム名	はなことばプラス大井町
所在地	東京都品川区東大井4丁目10番7号
最寄駅	JR 京浜東北線、東急電鉄 大井町線、東京臨海高速鉄道 りんかい線「大井町駅」より徒歩7分(約550m)
類型	介護付有料老人ホーム〔特定施設入居者生活介護(申請中)〕
運営主体	プラウドライフ株式会社(ソニー・ライフケア株式会社100%子会社)
敷地面積	1,600.15 m ²
延床面積	3,578.06 m ² (予定)
居室数	86室(定員数93名)
入居条件	入居時、自立・要支援・要介護1～5の方
居室面積	最多居室面積:18.00 m ²
構造	鉄筋コンクリート造 地上5階建て

(土地・建物は事業者非所有)

3. 「はなことばプラス大井町」のご利用料について

ご利用料は、①前払いプラン(家賃相当額一部前払い)、②月払いプランの2種類をご用意しております。

<代表的な料金プランの例>

1 人部屋に 85 歳でご入居の場合

プラン		前払いプラン (入居時年齢 85 歳)	月払いプラン
前払い金額(非課税)		7,500,000 円 (内、150 万円は初期償却対象)	0 円
月額利用料		206,900 円	306,900 円
内 訳	家賃相当額 (非課税)	80,900 円	180,900 円
	管理費 (非課税)	60,000 円	60,000 円
	食費 (軽減税率適用除外)	66,000 円	66,000 円

(消費税 10% 総額表示)

※上記に表示の月額利用料の他に、介護保険自己負担分及びおむつ等消耗品・医療費等がかかります。

※月払いプランの場合、敷金として 50 万円がかかります。退去時、月額利用料及びその他当社に対する未払いの額、原状回復費用を除き、全額返還いたします。

※家賃相当額・敷金・管理費は、消費税非課税です。それ以外の費用は消費税が課税されます。

※管理費は、居室の電気・水道代、共用部分の電気・水道・ガス代、居室及び共有施設の維持管理に伴う事務・管理部門の人件費、備品・消耗品等の諸費用です。

※食費は、1 日 3 食を 30 日提供した場合の金額です。

※前払いプランは、終身にわたる家賃相当額の一部を前払金としてお支払いいただくプランです。上記プランの場合、150 万円を初期償却し、残り 600 万円を 60 か月均等償却いたします。入居 3 か月以内のご退去の場合、初期償却分は全額ならびに入居日から契約終了日までの家賃相当額等を差し引いた未償却分を返金いたします。入居 3 か月経過後のご退去の場合、初期償却の返金はありません。

※通常の介護方法及び接遇方法では入居者その他の生命、身体等への危害を防止できない等の場合は医師の意見や一定期間の観察の結果を踏まえ、ご退去いただく場合があります。

※自立の場合(ご入居には一定の条件がございます)、または、当ホームが提供する特定施設入居者生活介護及び介護予防特定施設入居者生活を利用しない場合、ご入居者の基本的な生活の支援を行うサービス(食事サービス・生活支援サービス・健康管理サービス)の費用として生活支援費 66,000 円(税込/月額)をお支払いいただきます。

4. 入居募集開始について

入居募集開始に伴い、本日より入居相談の受付を開始いたします。

詳細は、下記にお問い合わせさせていただきますようお願いいたします。

●入居募集開始日 : 2024 年 2 月 9 日

●お問い合わせ先

・ウェブサイト「資料請求・お問い合わせ」

<https://hanakotoba.co.jp/>

・入居相談専用フリーダイヤル 0120-76-5990 (受付時間 9:00-17:00 土日含む)

なお、スタッフ募集に関するお問い合わせはこちらとなります。

・ウェブサイト「採用情報サイト」

<https://hanakotoba.co.jp/recruit/career/>

・採用専用フリーダイヤル 0120-97-8771（受付時間 9:00-18:00）

5. 今後の予定

今後の予定は下記の通りです。

・開設日(入居開始) 2024年6月1日(予定)

本プレスリリースの内容は、事前の告知なく変更になる場合がございます。なお、それぞれの詳細は、決定次第、当社ウェブサイト等にてご案内いたします。

以上

【お問合せ先】 プラウドライフ株式会社

電話番号: (044) 589-2713（平日 10時-17時）

メールアドレス: pli-press@sonylifecare.co.jp

ホームページ: <https://www.hanakotoba.co.jp/>

ソニー・ライフケア株式会社

電話番号: (044) 589-2710（代表）

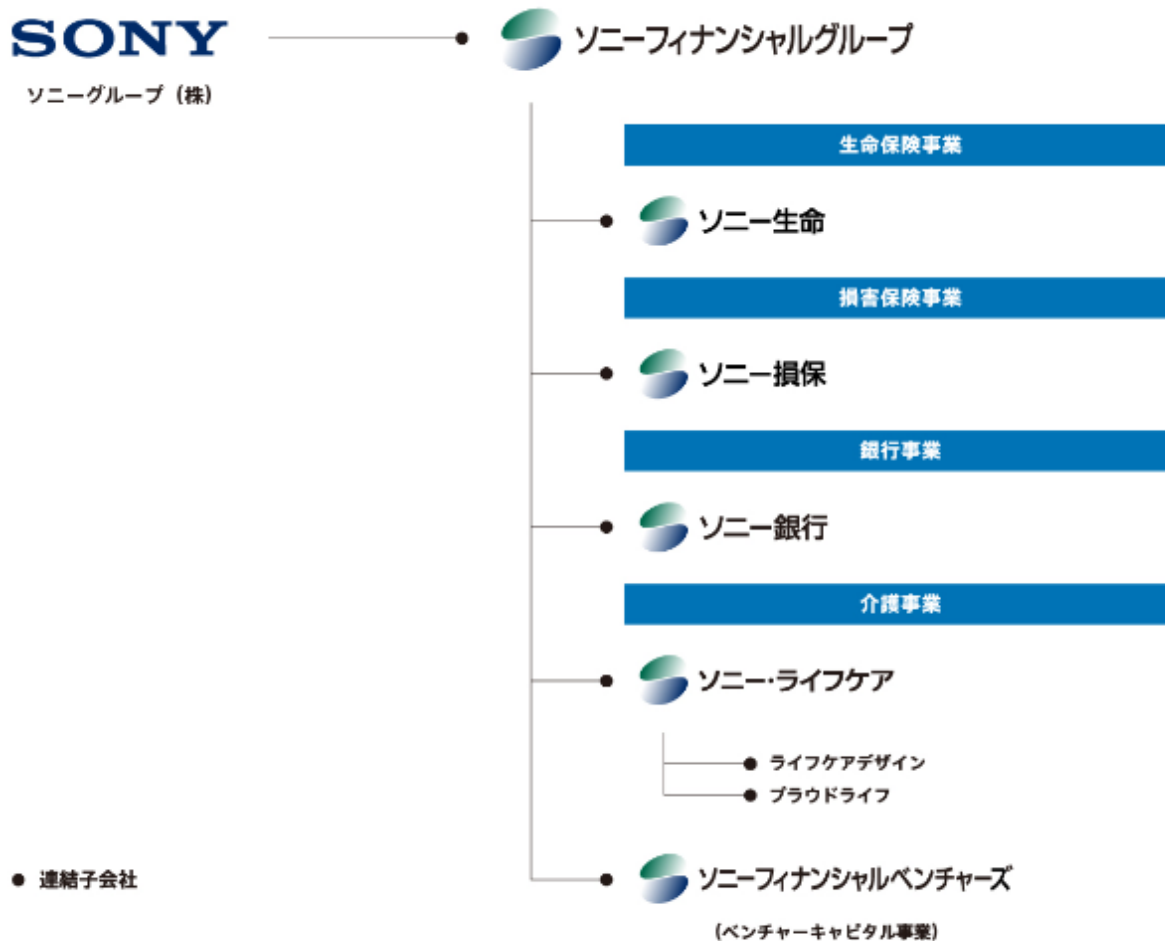
メールアドレス: press@sonylifecare.co.jp

ホームページ: <https://www.sonylifecare.co.jp>

《ご参考》

【グループ体制図】

グループ体制図（主要子会社）（2024年2月1日現在）



【プラウドライフ株式会社の概要】

社名	プラウドライフ株式会社
設立年月日	2006年7月3日
本社所在地	神奈川県川崎市川崎区砂子1丁目2番地4
代表者	代表取締役社長 藪田 宏
事業内容	有料老人ホーム等の管理・運営・企画
資本金の額	3百万円
株主	ソニー・ライフケア株式会社 100%
運営ホーム	首都圏・甲信越・東北エリアにおいて有料老人ホーム等 33 拠点