

2022年5月13日

各 位

ソニー・ライフケア株式会社
プラウドライフ株式会社

介護付有料老人ホーム「はなことば大田中央」 入居募集開始のお知らせ

～2022年10月、「はなことば」シリーズ 32 拠点目を東京都大田区に開設～

ソニー・ライフケアグループの一員であるプラウドライフ株式会社(本社:神奈川県川崎市、代表取締役社長 藪田 宏)が開設する介護付有料老人ホーム「はなことば大田中央」(東京都大田区)につつまして、下記のとおり入居募集を開始いたしますので、お知らせいたします。

当ホームの開設時点において、当社が「はなことば」シリーズで展開する有料老人ホーム等は計 32 拠点、運営室数は 1,739 室となります。

※ホーム拠点数及び運営室数には、有料老人ホーム(介護付・住宅型)・サービス付き高齢者向け住宅・グループホームを含み、また、別途本日付で入居募集開始の旨をお知らせしている介護付有料老人ホーム「はなことばナーシング戸塚」を含みます。

記

1. 開設する有料老人ホームの概要

当ホームは、JR 線及び東急線「蒲田駅」、JR 線「大森駅」、京急線「大森町駅」の 3 駅からアクセスできる利便性の高い立地にあります。ホームでは、お客様よりご好評の、「和」を活かした、温かみのある、心地よい住空間をご用意し、また、全居室への見守りセンサーの導入を行うなど、これまで以上に現場スタッフの経験、ノウハウを活かした質の高いケアのご提供に取り組めます。



※各パースはいずれも参考であり、イメージです。土地・建物は事業者非所有です。

2. 「はなことば大田中央」の特長と概要



< エントランス >



< ダイニング(食堂) >



< リビング(談話スペース) >

※各パースはいずれも参考であり、イメージです。土地・建物は事業者非所有です。

① ご入居いただきやすい価格帯※1

- ・入居一時金0円の場合、月額利用料は22.9万円(税抜)より、お部屋をご用意しており、ご入居いただきやすい価格帯を実現しています。

② 協力医療機関との連携による対応※2

- ・内科、歯科等の協力医療機関との連携により、ホームで診療を受けることができます。
- ・お客様のご意向に沿った、ホームでのお看取りをサポートします。

③ 「施設ではなく、ホームへ」ご入居者をサポートする住空間

- ・カットやカラーリングを行うための「理美容室」をご用意しています。※3
- ・ご家族と一緒にお食事を召し上がれる「ファミリーダイニング」をご用意しています。

④ 居室内見守りセンサーの導入

- ・居室内見守りセンサーを全居室に設置しています。介護スタッフに加えて、センサーによる見守りで安心感を高めます。
- ・センサー等を効果的に活用することで、現場スタッフの専門性をより活かした認知症、自立支

援、看取り等のケア品質の向上に取り組みます。

- ※1 別途、敷金をお預かりいたします。月額利用料には、おむつ代等消耗品、嗜好品、医療費、介護保険等の自己負担は含まれておりません。
- ※2 往診及び薬代等の医療費は自己負担となります。ご入居者の身体状況、必要な医療行為等により協力医療機関及びホームで対応できない場合がございます。
- ※3 理美容は当ホームが提携する訪問理美容サービスをご利用いただきます(費用は自己負担)。ご入居者の身体状況等によりご利用いただけない場合がございます。ご利用に際しては事前のご予約が必要となります。

【ホーム概要】

ホーム名	はなことば大田中央
所在地	東京都大田区中央 8 丁目 40 番 5 号
最寄駅	JR 線、東急線「蒲田」駅東口よりバス乗車 5 分「大森四丁目」停留所下車 徒歩 5 分(約 400m) JR 線「大森」駅東口よりバス乗車 10 分「大森四丁目」停留所下車 徒歩 5 分(約 400m) 京急線「大森町」駅より徒歩 15 分(約 1,200 m)
類型	介護付有料老人ホーム[介護専用型特定施設(申請中)]
運営主体	プラウドライフ株式会社(ソニー・ライフケア株式会社 100%子会社)
敷地面積	762.74 m ²
延床面積	2,335.50 m ² (予定)
居室数	75 室(定員数 75 名)
入居条件	入居時、要介護 1~5 の方
居室面積	最多居室面積:15.60 m ²
構造	鉄骨造 地上 5 階建て

(土地・建物は事業者非所有)

3. 「はなことば大田中央」のご利用料について

ご利用料は、①前払いプラン(家賃相当額一部前払い)、②月払いプランの2種類をご用意しております。

<代表的な料金プランの例>

1 人部屋に 85 歳でご入居の場合

プラン		前払いプラン (入居時年齢 85 歳)	月払いプラン
前払い金額(非課税)		3,750,000 円 (内、75 万円は初期償却対象)	0 円
月額利用料		197,000 円	247,000 円
内 訳	家賃相当額 (非課税)	87,000 円	137,000 円
	管理費 (非課税)	55,000 円	55,000 円
	食費 (軽減税率適用除外)	55,000 円	55,000 円

(消費税 10% 総額表示)

※上記に表示の月額利用料の他に、介護保険自己負担分及びおむつ等消耗品・医療費等がかかります。

※月払いプランの場合、敷金として 30 万円がかかります。退去時、月額利用料及びその他当社に対する未払いの額、原状回復費用を除き、全額返還いたします。

※家賃相当額・敷金・管理費は、消費税非課税です。それ以外の費用は消費税が課税されます。

※管理費は、居室の電気・水道代、共用部分の電気・水道・ガス代、居室及び共有施設の維持管理に伴う事務・管理部門の人件費、備品・消耗品等の諸費用です。

※食費は、1 日 3 食を 30 日提供した場合の金額です。

※前払いプランは、終身にわたる家賃相当額の一部を前払金としてお支払いいただくプランです。上記プランの場合、75 万円を初期償却し、残り 300 万円を 60 か月均等償却いたします。入居 3 か月以内のご退去の場合、初期償却分は全額ならびに入居日から契約終了日までの家賃相当額等を差し引いた未償却分を返金いたします。入居 3 か月経過後のご退去の場合、初期償却の返金はありません。

※通常の介護方法及び接遇方法では入居者その他の生命、身体等への危害を防止できない等の場合は医師の意見や一定期間の観察の結果を踏まえ、ご退去いただく場合があります。

※自立の場合(ご入居には一定の条件がございます)、または、当ホームが提供する特定施設入居者生活介護及び介護予防特定施設入居者生活を利用しない場合、ご入居者の基本的な生活の支援を行うサービス(食事サービス・生活支援サービス・健康管理サービス)の費用として生活支援費 101,970 円(税込/月額)をお支払いいただきます。

4. 入居募集開始について

入居募集開始に伴い、本日より入居相談の受付を開始いたします。

詳細は、下記にお問い合わせさせていただきますようお願いいたします。

●入居募集開始日 : 2022 年 5 月 13 日

●お問い合わせ先

・ウェブサイト「資料請求・お問い合わせ」

<https://hanakotoba.co.jp/>

・入居相談専用フリーダイヤル 0120-76-5990 (受付時間 9:00-17:00 土日含む)

なお、スタッフ募集に関するお問い合わせはこちらとなります。

・ウェブサイト「採用情報サイト」

<https://hanakotoba.co.jp/recruit/>

・採用専用フリーダイヤル 0120-97-8771（受付時間 9:00-18:00）

5. 今後の予定

今後の予定は下記の通りです。

・開設日(入居開始) 2022年10月1日(予定)

本プレスリリースの内容は、事前の告知なく変更になる場合がございます。なお、それぞれの詳細は、決定次第、当社ウェブサイト等にてご案内いたします。

以上

【お問合せ先】 プラウドライフ株式会社

電話番号: (044) 589-2713 (平日 10時-17時)

メールアドレス: pli-press@sonylifecare.co.jp

ホームページ: <https://www.hanakotoba.co.jp/>

ソニー・ライフケア株式会社

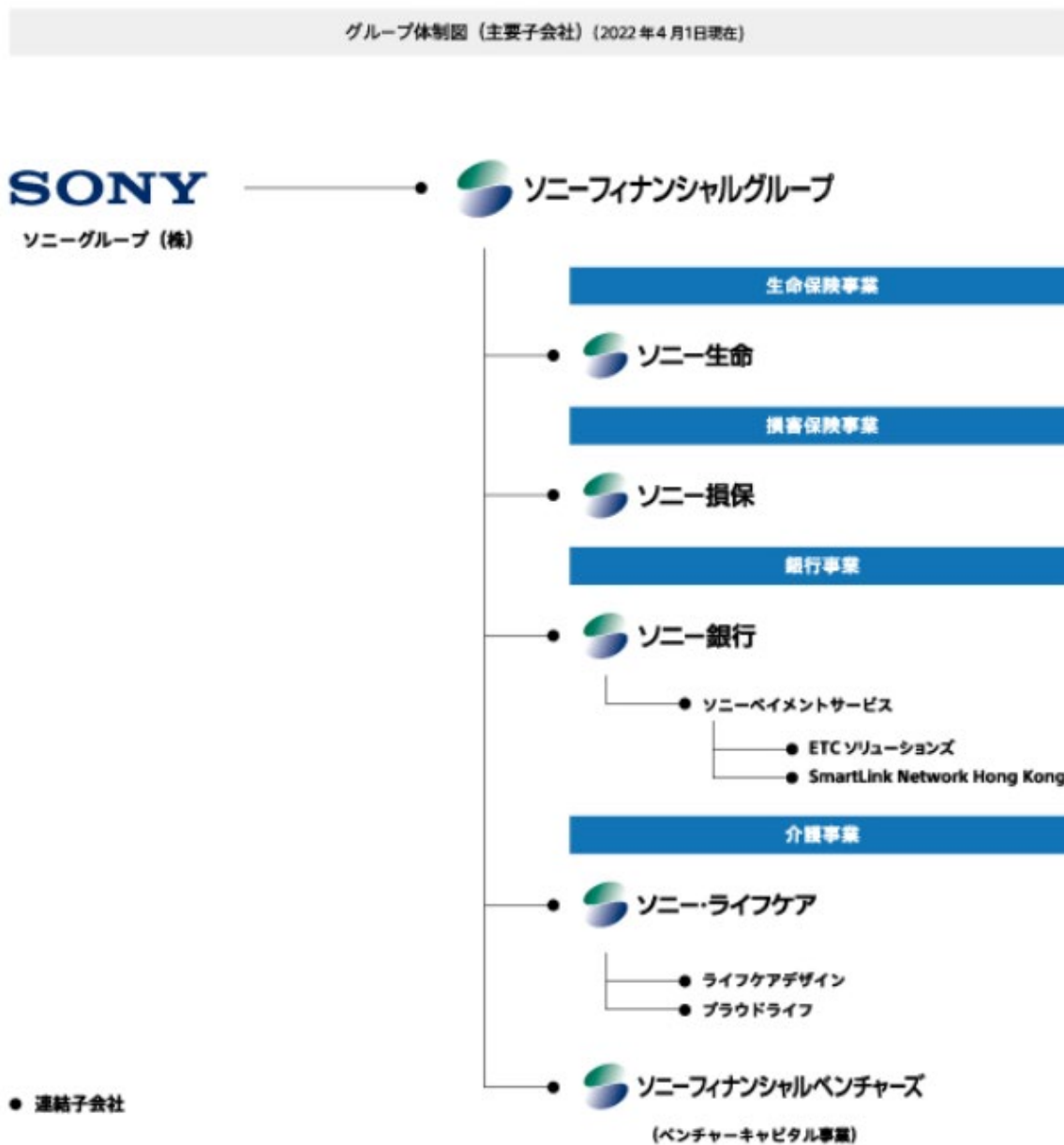
電話番号: (044) 589-2710 (代表)

メールアドレス: press@sonylifecare.co.jp

ホームページ: <https://www.sonylifecare.co.jp>

《ご参考》

【グループ体制図】



【プラウドライフ株式会社の概要】

社名	プラウドライフ株式会社
設立年月日	2006年7月3日
本社所在地	神奈川県川崎市川崎区砂子1丁目2番地4
代表者	代表取締役社長 藺田 宏
事業内容	有料老人ホーム等の管理・運営・企画
資本金の額	3百万円
株主	ソニー・ライフケア株式会社 100%
運営ホーム	首都圏・甲信越・東北エリアにおいて有料老人ホーム等 30 拠点