

2021年12月17日
2022年7月19日更新

各 位

ソニー・ライフケア株式会社
プラウドライフ株式会社

介護付有料老人ホーム新規開設に関するお知らせ

～2022年秋、「(仮称)はなことば大田中央」(東京都大田区)を開設～

ソニー・ライフケアグループの一員であるプラウドライフ株式会社(本社:神奈川県川崎市、代表取締役社長 藪田 宏)は、2022年秋に東京都大田区において介護付有料老人ホームを開設することとなりましたので、下記の通りお知らせいたします。

同ホームは、2022年3月に開設予定の「はなことば南戸塚」(神奈川県横浜市)に続く、「はなことば」シリーズ 32 拠点目のホームであり、これによる当社有料老人ホーム等の運営室数は1,740室となります。

※運営室数には、有料老人ホーム(介護付・住宅型)・サービス付き高齢者向け住宅・グループホームを含みます。

記

1. 開設する有料老人ホームの概要

当ホームは、JR線及び東急線「蒲田駅」、JR線「大森駅」、京急線「大森町駅」の3駅からアクセスできる利便性の高い立地にあります。ホームでは、「和」のエッセンスを活かした、温かみのある心地よい住空間をご用意いたします。また、全居室に見守りセンサーの導入を行い、これまで以上に安心感の高いケアをご提供するとともに、記録業務のIT化や一部清掃業務へのAIロボットの活用などにより、サービ



品質のさらなる向上を図ると同時に、スタッフの業務負荷軽減を通じたより働きやすい環境づくりにも取り組みます。

※各パースはいずれも参考であり、イメージです。土地・建物は事業者非所有です。

2. 「はなことば大田中央」の特長

① 協力医療機関との連携による対応※1

- ・内科、歯科等の協力医療機関との連携により、ホームで診療を受けることができます。
- ・お客様のご意向に沿った、ホームでのお看取りをサポートします。

② 「施設ではなく、ホームへ」 ご入居者をサポートする住空間

- ・カットやカラーリングを行うための「理美容室」をご用意しています。※2
- ・ご家族と一緒にお食事を召し上がれる「ファミリーダイニング」をご用意しています。

③ 居室内見守りセンサーの導入

- ・居室内見守りセンサーを全居室に設置しています。介護スタッフに加えて、センサーによる見守りで安心感を高めます。
- ・センサー等を効果的に活用することで、現場スタッフの専門性をより活かした認知症、自立支援、看取り等のケア品質の向上に取り組みます。

※1 往診及び薬代等の医療費は自己負担となります。ご入居者の身体状況、必要な医療行為等により協力医療機関及びホームで対応できない場合がございます。

※2 理美容は当ホームが提携する訪問理美容サービスをご利用いただきます(費用は自己負担)。ご入居者の身体状況等によりご利用いただけない場合がございます。ご利用に際しては事前のご予約が必要となります。

【ホーム概要】

ホーム名	(仮称)はなことば大田中央
所在地	東京都大田区中央 8 丁目 40 番地(地番)
最寄駅	JR 線、東急線「蒲田」駅東口よりバス乗車 5 分「大森西四丁目」停留所下車 徒歩 5 分 (約 400m) JR 線「大森」駅東口よりバス乗車 10 分「大森西四丁目」停留所下車 徒歩 5 分 (約 400m) 京急線「大森町」駅より徒歩 15 分(約 1,200 m)
類型	介護付有料老人ホーム[介護専用型特定施設(予定)]
運営主体	プラウドライフ株式会社(ソニー・ライフケア株式会社 100%子会社)
敷地面積	762.74 m ²
延床面積	2,290.38 m ² (予定)
居室数	75 室(定員数 75 名)
入居条件	入居時、要介護 1～5 の方
居室面積	最多居室面積:15.60 m ²
構造	鉄骨造 地上 5 階建て
開設予定時期	2022 年秋

(土地・建物は事業者非所有)

3. 今後の予定

今後の予定は下記の通りです。

- ・入居募集開始 2022 年春
- ・開設日 2022 年秋

なお、入居募集受付の日程や利用料などの詳細については決定次第ご案内いたします。

以上

※最寄りバス停を修正いたしました。

【お問合せ先】 プラウドライフ株式会社

電話番号: (044) 589-2713 (平日 10 時-17 時)

メールアドレス: pli-press@sonylifecare.co.jp

ホームページ: <https://www.hanakotoba.co.jp/>

ソニー・ライフケア株式会社

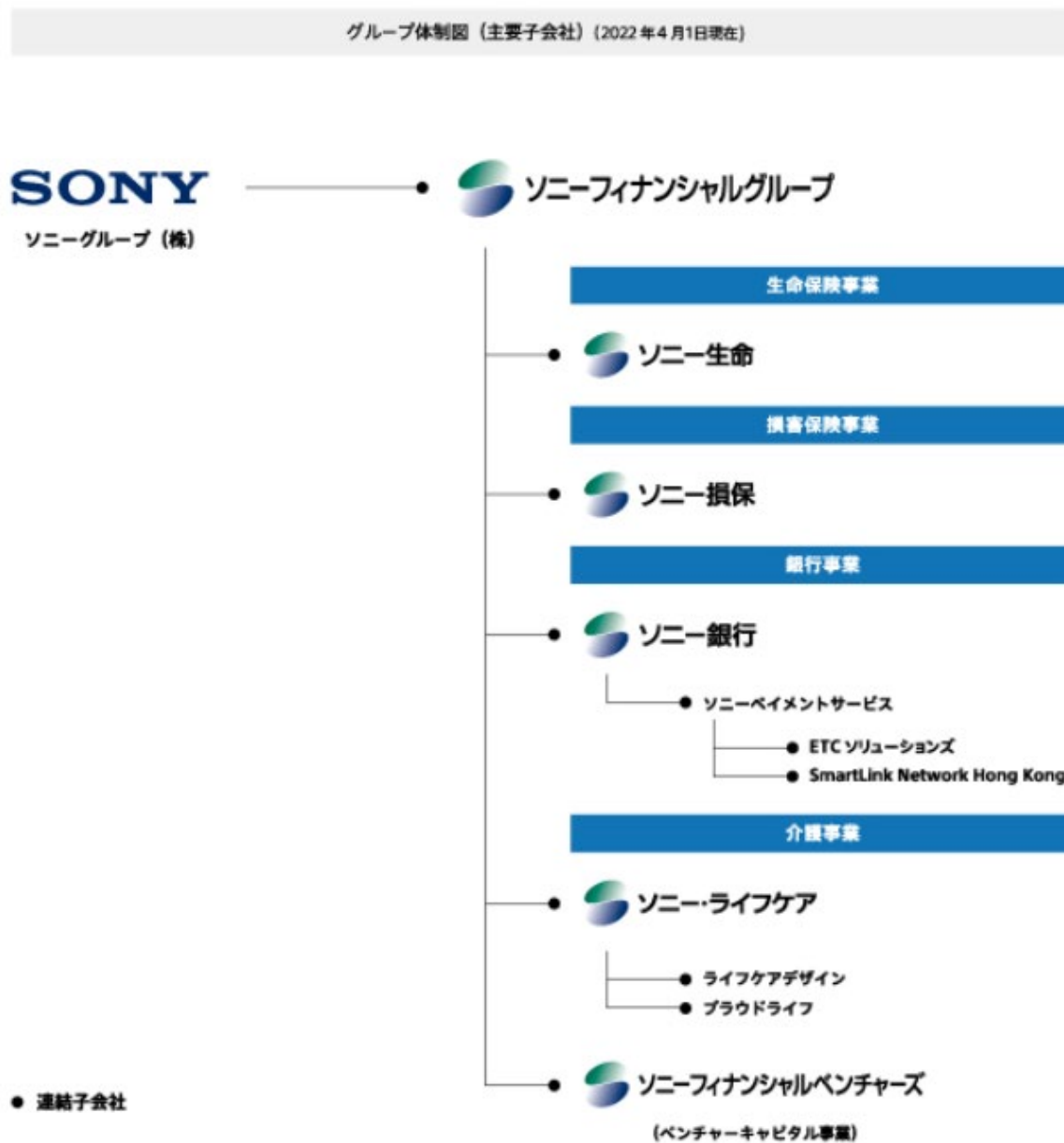
電話番号: (044) 589-2710 (代表)

メールアドレス: press@sonylifecare.co.jp

ホームページ: <https://www.sonylifecare.co.jp>

《ご参考》

【グループ体制図】



【プラウドライフ株式会社の概要】

社名	プラウドライフ株式会社
設立年月日	2006年7月3日
本社所在地	神奈川県川崎市川崎区砂子1丁目2番地4
代表者	代表取締役社長 藺田 宏
事業内容	有料老人ホーム等の管理・運営・企画
資本金の額	3百万円
株主	ソニー・ライフケア株式会社 100%
運営ホーム	首都圏・甲信越・東北エリアにおいて有料老人ホーム等 30 拠点